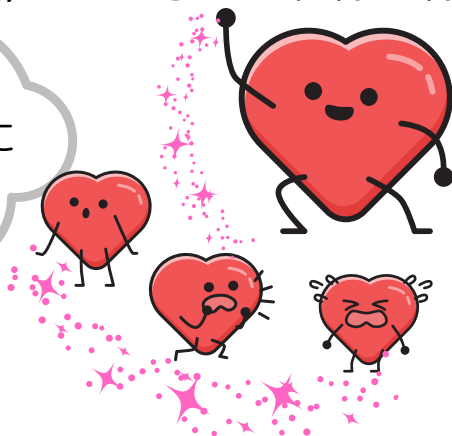


管理職・主任者のためのラインケア研修

～より良い職場づくりとメンタルヘルス対策を学ぶ～

心理的安全性が
高い職場を作るために
やるべきこととは？



メンタル不調者のサインに
気づいていますか？

対象：福祉関係施設・事業所
に勤務している主任者・管理職員

本研修では…

メンタルヘルス対策の現状と課題を確認、誰もが安心して働ける職場づくりや、職員へのメンタルサポートを考えます。

管理職・主任者特有のストレスについても知り、**セルフケア**の重要性にも理解を深め、**ラインケア**にも活かせることを目指します。

また、**パワーハラスメント防止**や**メンタル不調の職員への相談対応**についても具体的・実践的に学びます。

日時

令和6年 12月17日 (火) 10:00~16:30

講師



津村 薫 氏 フェリアン 副所長

対人援助者支援（特に福祉職支援）に関わり、職場のメンタルヘルス向上、人材育成、良い職場づくり、支援技術向上、コミュニケーションなどの講演・研修・執筆を行う。受講がストレス軽減に繋がること、具体的・実践的な講義がモットー。

受講料

6,000円(事前振込)

※受講決定通知書と共に振込用紙を郵送します。

定員

40名

※応募者多数の場合神戸市内施設を優先して抽選

会場

こうべ市民福祉交流センター
3階 302



申込締切

令和6年 ~~11月26日(火)~~ 12月12日(木)

※締切後のお申込みについては、お問い合わせください。

市民福祉大学ホームページ

申込方法

shiminfukushidaigaku.jpより申込みください。

※お知らせいただいた個人情報は、本研修にかかる事務以外には使用いたしません。



【主催・お問い合わせ】社会福祉法人 神戸市社会福祉協議会 市民福祉大学

〒651-0086 神戸市中央区磯上通3-1-32 こうべ市民福祉交流センター内

TEL: (078) 271-5300 FAX: (078) 271-5365

E-mail: daigaku@with-kobe.or.jp

