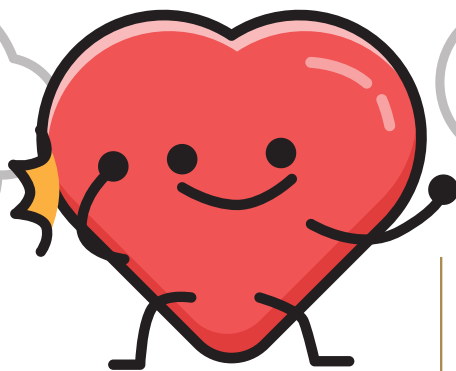


中堅職員のためのレジリエンスカアップ研修

～支援者支援の視点から～



「感情労働者」
「共感疲労」
という考え方を
知っていますか？



レジリエンス力を高めて、
ストレスをしなやかに
乗り越えよう

対象：社会福祉事業に
携わる在籍3～10年目の中堅職員

本研修では…

どんなに腹が立つことがあっても、怒りやイライラした感情を出さず、利用者の立場に立って共感的理解を示し、自らの感情を過剰にコントロールしていませんか？

他者をケアすることから生じる支援者側の心理的疲弊をそのままにしてしまうと、**燃え尽き**やその結果としての**離職**、最悪の場合には**不適切なケアや虐待**にもつながりかねません。

福祉職特有のストレスのメカニズムを理解するとともに、ストレスによるダメージを受けたメンタルヘルスを速やかに回復させる方法について学びます。

日時

令和7年1月21日(火) 10:00～16:00

講師



松田 美智子 氏

龍谷大学短期大学部 社会福祉学科 教授

高齢者福祉・介護福祉を専門とし、支援者支援・認知症ケアについて実証研究を行う。

著書：「高齢者介護福祉従事者のストレスマネジメント支援者視点の観点にもとづく対人援助職の離職防止とキャリア形成」(共書) 他

受講料

6,000円(事前振込)

※受講決定通知書と共に振込用紙を郵送します。

定員

40名

※応募者多数の場合神戸市内施設を優先して抽選

会場

こうべ市民福祉交流センター
3階 302

申込締切

令和6年12月24日(火) 令和7年1月15日(水)

※締切後のお申込みについては、お問い合わせください。

市民福祉大学ホームページ

申込方法

shiminfukushidaigaku.jpより申込みください。

※お知らせいただいた個人情報、本研修にかかる事務以外には使用いたしません。



【主催・お問い合わせ】社会福祉法人 神戸市社会福祉協議会 市民福祉大学
〒651-0086 神戸市中央区磯上通3-1-32 こうべ市民福祉交流センター内
TEL: (078) 271-5300 FAX: (078) 271-5365
E-mail: daigaku@with-kobe.or.jp

