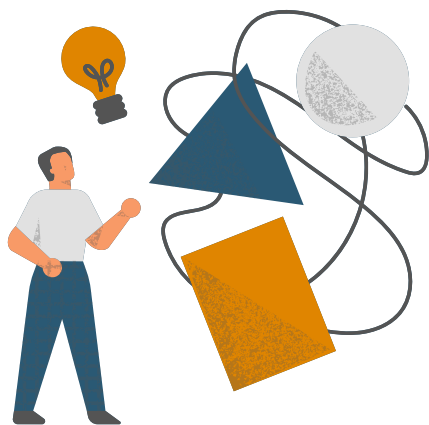


組織で取り組む リスクマネジメント研修

RISK MANAGEMENT

ASSESSMENT

HUMAN ERROR



事故の発生を防止する、あるいは再発防止を考えるためには、「なぜ起きたのか？」という原因分析はもちろん、「なぜ防ぐ仕組みがなかったのか？」と管理体制を問い、組織的に取り組む必要があります。

管理職としてリスクマネジメントを推進するためにリスクアセスメントやリスクコミュニケーションを通じた職場づくり、組織運営を学びます。

令和7年 7月 1日 (火)

13:30~17:00

01 リスクマネジメントの仕組み

- ☑ 事故発生のメカニズム
- ☑ ヒューマンエラー対策
- ☑ 事故発生時の対応 etc

02 組織的な取組みの進め方

- ☑ ヒヤリハット報告の実効性を高める
- ☑ リスク情報の適切な開示

03 具体的な事例と分析

高齢、障がい、児童・保育分野別の事例を通じて、各々のリスク特性を分析する

受講料 3,000円 (事前振込み)

※申込後、受講決定通知とあわせて振込用紙を郵送いたします。

対象 社会福祉施設 主任・施設長・管理職、またはこれに準ずる職員

申込 市民福祉大学ホームページ (<https://www.shiminfukushidaigaku.jp/>)



※お知らせいただいた個人情報は、研修にかかる事務以外には使用いたしません。

お申込みページ

締切 6月10日 (火)

※締切後の申込についてはお問合せください。

定員 60名

※申込多数の場合は、神戸市在勤・在住の方を優先して抽選いたします。

会場 こうべ市民福祉交流センター 3階 301教室



- 各線「三宮」駅下車、徒歩15分
- 市営地下鉄海岸線「三宮・花時計前」下車、徒歩7分
- 市バス7系統「市民福祉交流センター前」下車すぐ

(左の二次元コードでGooglemapへ移行します)

講師 浅野 睦 氏

(株式会社フォーサイトコンサルティング代表取締役)
(一般財団法人リスクマネジメント協会理事)

リスクマネジメント・危機管理専門の経営コンサルタント。厚労省主催・各自治体指導監査担当職員研修、各都道府県・区市町村の介護保険事業者・指定更新研修講師。福祉分野のリスクについて、幅広く研修講師を務める。



受講生の声

職場の事故報告書は、ありきたりの内容ばかりで、リスク対策として機能できているのか不安だったので、事故発生のメカニズムやハインリッヒの法則を学ぶことにより、ヒューマンエラーを防ぐ仕組みづくりやヒヤリハット報告を上げやすい環境づくりが大切だと分かり、大変勉強になりました。

