



地域を元気にする！ 活動力アップ講座



福祉関係者・自治体職員・地域活動に関心のある方、ご参加ください！

「地縁組織の活動」はもとより「ボランティア・NPOの活動」

「社会福祉法人による地域貢献活動」「企業との協働」「大学との連携」etc...

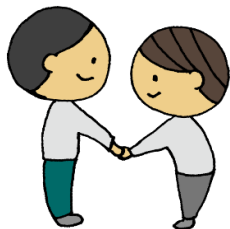
地域の**心**だんの**く**らしの**し**あわせを支えるさまざまな活動に
役立つ学びと出会い、ネットワーキングの場に参加しませんか？

7/22

**「協働」の作法を学ぼう！
～ファシリテーションのきほんのき！～**

講師：川島 憲志 氏(フリーランス)
浅見 真一 氏(地域活動ファシリテーター)
日時：7月22日(水)9:30～17:30
締切：7月 1日(水)

多様な人や組織が集う活動の場を、
効果的な協働の場として作り(デザイン)、
まわす(ファシリテーション)際に、
大切なことを学びます！



8/25

上手な会議の作法を身につけよう！

講師：岩木 啓子 氏(ライフデザイン研究所FLAP主宰)
日時：8月25日(火)9:30～17:00
締切：8月 4日(火)

活動や仕事を進める上で
つきものの会議を、
有意義なコミュニケーションの場
にするための考え方や会議運営のコツ
を学びます！



9/30

地域の課題を探り、解決する方法を学ぼう！

講師：稲松 真人 氏(兵庫県対人援助研究所主宰)
日時：9月30日(水)9:30～17:00
締切：9月 9日(水)

地域活動を進める上で必要な、
地域の課題や住民ニーズの把握の仕
方、課題解決のための効果的な活動
の進め方を学びます！

- 定 員 各回30名(申込多数の場合、抽選)
受 講 料 各回1,000円(事前振込) ※締切後に振込用紙を郵送します。
会 場 こうべ市民福祉交流センター(神戸市中央区磯上通3-1-32) ※裏面の地図参照
※申込については、裏面をご覧ください。

会場案内

〒651-0086 神戸市中央区磯上通3丁目1-32
こうべ市民福祉交流センター

- 各線「三宮」駅より徒歩15分
- 市営地下鉄海岸線「三宮・花時計前」駅より徒歩7分
- ポートライナー「貿易センター」駅より徒歩5分
- 市バス⑦系統「市民福祉交流センター前」下車すぐ



1. お申込

ホームページ・電話・FAX・E-mail・はがきにて、下記の事項を市民福祉大学へお知らせください。

- ①講座名
- ②住所(〒)
- ③氏名(ふりがな)
- ④連絡先番号(TEL・FAX)
- ⑤所属(あれば)
- ⑥受講動機

※お申込み時にお知らせいただいた個人情報、講座にかかる事務の目的のみで使用させていただきます。

※受講の際に、配慮が必要な方はお申込み時に備考欄にてお知らせください。

2. 受理連絡

申込後、順次、メール・FAX・電話にて、受付確認のご連絡をさせていただきます。

※お申込後、1週間経っても連絡がない場合は、お手数ですが事務局へお問い合わせください。

3. 結果通知

参加可否の結果は、締切後に全申込者様へ郵送にてお知らせいたします。

※開催日の5日前になっても、結果通知が届かない場合は、お手数ですが、事務局へお問い合わせください。

4. お申込・お問い合わせ

社会福祉法人神戸市社会福祉協議会

市民福祉大学

〒651-0086
神戸市中央区磯上通3-1-32
こうべ市民福祉交流センター内

TEL:078-271-5300
FAX:078-271-5365
E-mail:daigaku@with-kobe.or.jp

HP:<https://www.shiminfukushidaigaku.jp/training/>



地域を元気にする！活動力アップ講座申込書 (FAX送信先：078-271-5365)

講座名	受講を希望する講座に○をご記入ください。 ※一度で複数講座申込可能です。 () 7/22開催 「協働」の作法を学ぼう！ () 8/25開催 上手な会議の作法を身につけよう！ () 9/30開催 地域の課題を探り、解決する方法を学ぼう！		
ふりがな			
お名前	【所属】		(ない場合は記入不要)
住所	〒 -		
電話番号	FAX番号		
受講動機	備考		